

## نحوه نصب درایور به روی انواع دستگاه

**نکته :** دقت داشته باشید که ابتدا از روش اتوماتیک برای نصب اقدام نمایید .

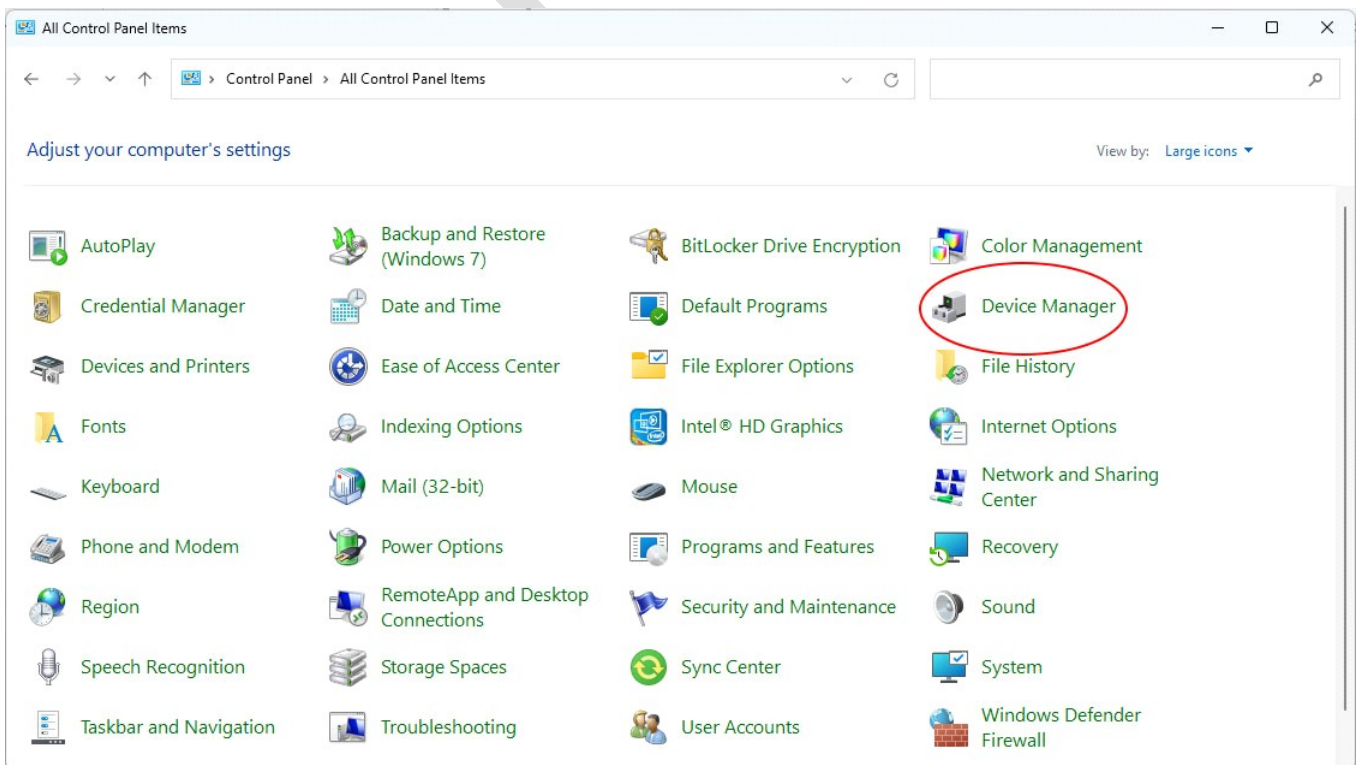
عزیزانی که از روش اتوماتیک نتوانسته‌اند که درایور مورد نظر خود را نصب کنند باید از روش دستی امتحان کنند.

( ۱ ) روش دستی :

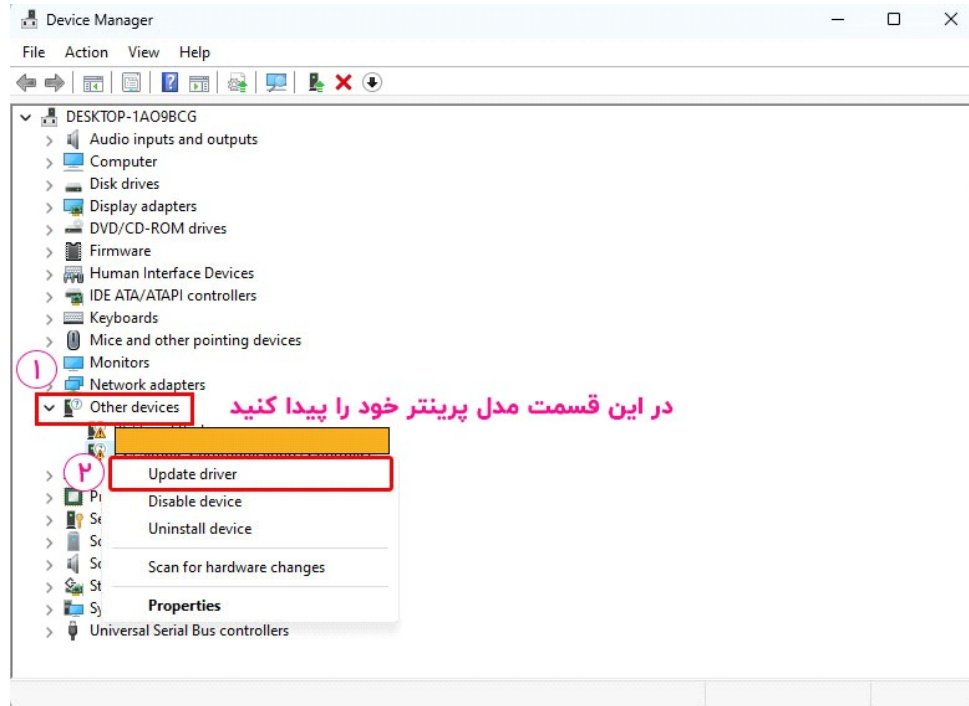
در این روش ابتدا دستگاه خودت را روشن کنید و از طریق کابل USB به سیستم خود متصل کنید حتما قبل از شروع به عملیات نصب اطمینان حاصل کنید که دستگاه شما آماده به کار است و هیچ گونه خطایی روی دستگاه شما وجود نداشته باشد یا اصطلاحا READY باشد .

**نکته :** قبل از شروع به نصب دستی ابتدا اطمینان حاصل کنید که نام فایل فشرده درایوری که از وب سایت EMDADIT.COM دانلود کرده‌اید دقیقا با نام و مدل دستگاه شما همخوانی داشته باشد و اینکه داخل پوشه حتما فایل هایی با پسوند DLL وجود داشته باشد . **در صورت مغایرت عملیات نصب را متوقف کنید چون باعث صدمه زدن به دستگاه و یا سیستم شما خواهد شد .**

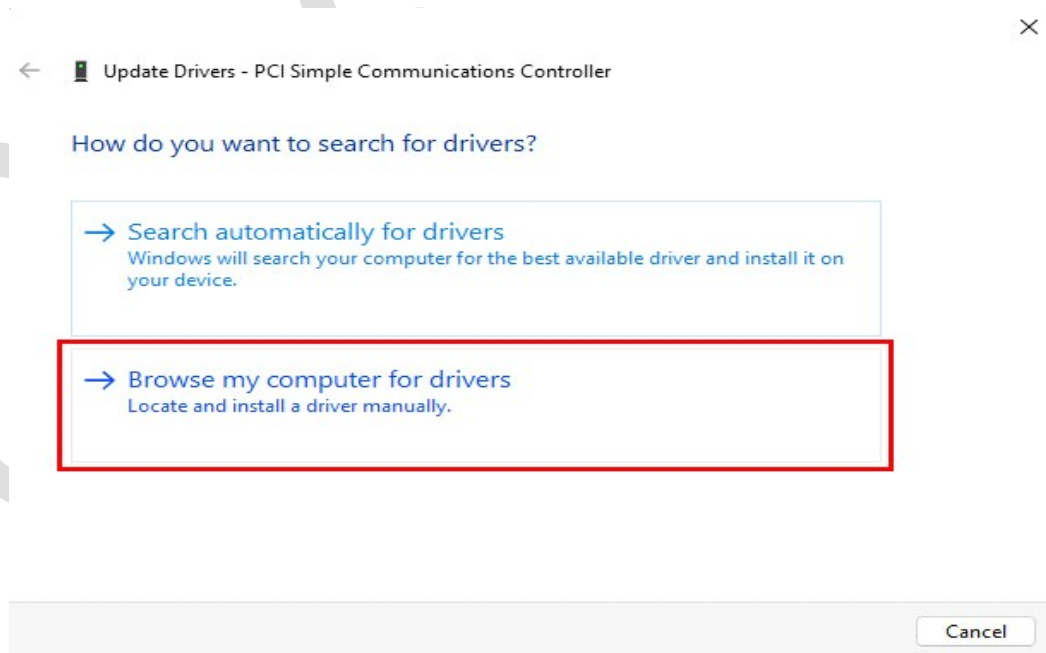
ابتدا وارد بخش CONTROL PANEL می شوید و به قسمت DEVICE MANAGER وارد می‌شوید .



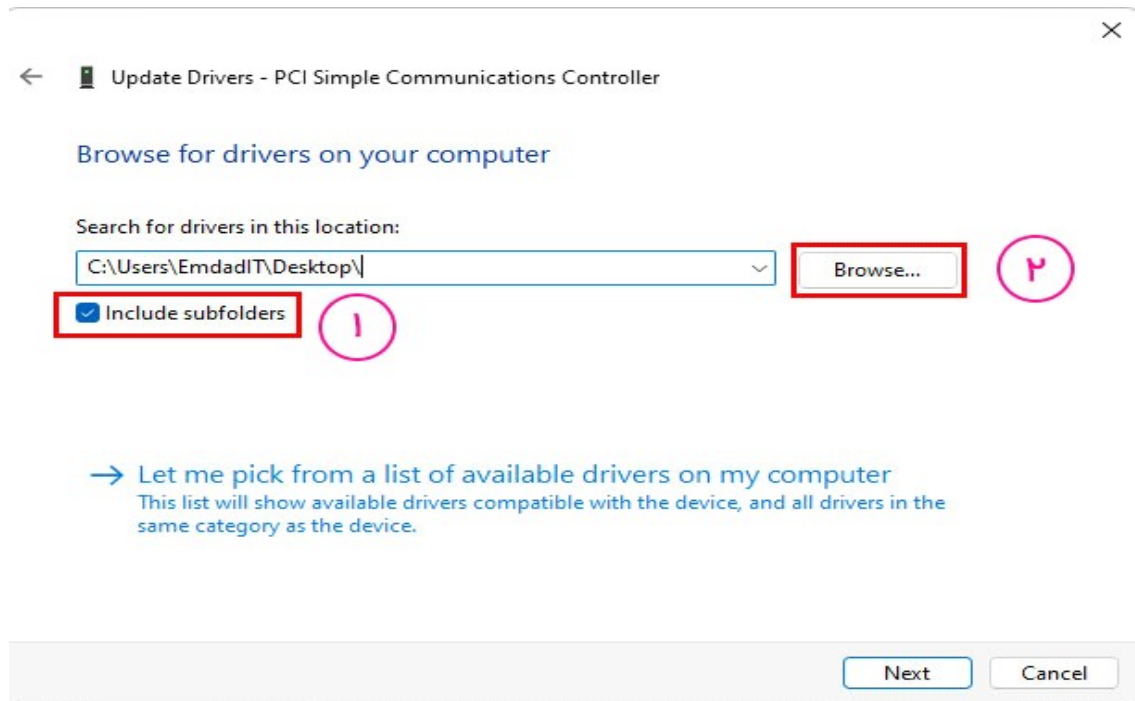
در DEVICE MANAGER نام و مدل دستگاه خود را بیابید (معمولا اگر دستگاه شما روی ویندوز شما از قبل نصب نشده باشد باید در قسمت OTHER DEVICES دنبال مدل دستگاه خود بگردید).  
روی نام دستگاه کلیک راست کرده و گزینه UPDATE DRIVER را انتخاب کنید.



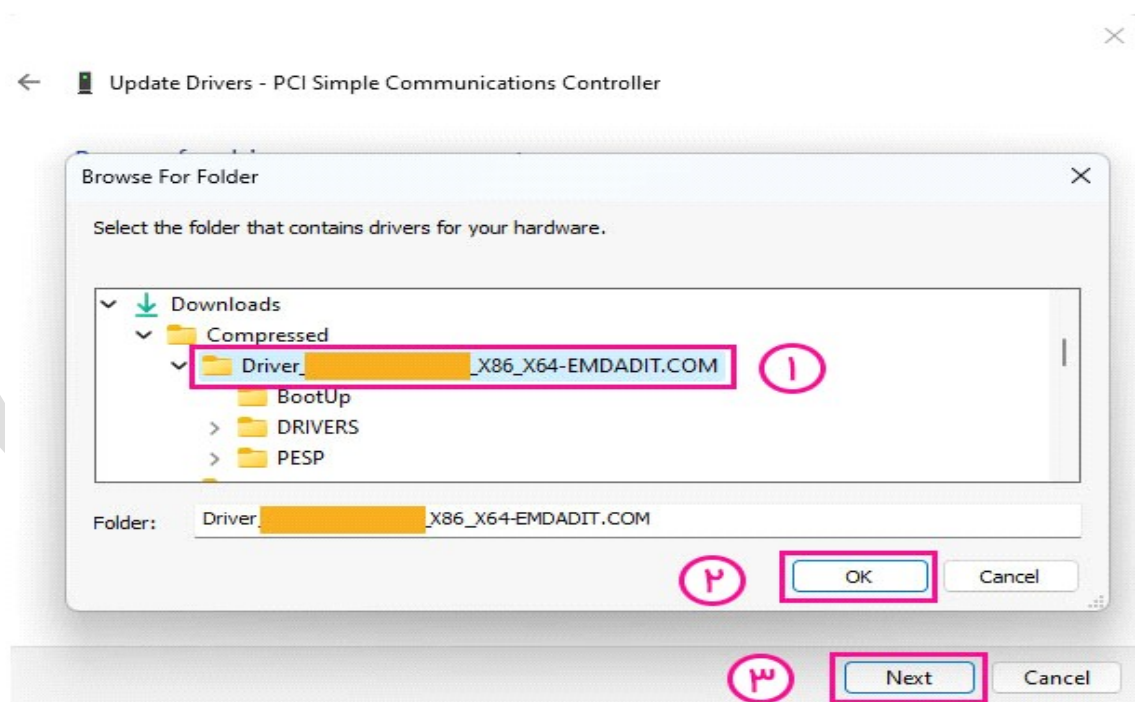
سپس در پنجره باز شده گزینه BROWSE MY COMPUTER FOR DRIVER را بزنید.



در این پنجره ابتدا تیک INCLUDE SUBFOLDERS را تیک بزنید و روی گزینه BROWSE کلیک کنید .



در پنجره باز شده به مسیر پوشه ای که از وب سایت EMDADIT.COM دانلود کرده اید بروید و پوشه را انتخاب کنید (البته قبل از انتخاب پوشه شما باید فایل دانلود شده از سایت را از حالت فشرده خارج کنید) و سپس روی دکمه OK کلیک کنید و بعد از آن روی دکمه NEXT کلیک کنید تا از داخل پوشه فایل های مورد نیاز خود را جهت نصب درایور بردارد.





**نکته :** در حین نصب اگر از شما درخواست تایید و یا پیامی مبنی INSTALL DRIVER دیده شد آنرا تایید کنید.

بعد از نصب درایور در پنجره باز شده درایور شما نصب خواهد شد .

( ۲ ) روش اتوماتیک :

در این روش ابتدا دستگاه خود را روشن کنید و حتما قبل از شروع به عملیات نصب اطمینان حاصل کنید که دستگاه شما آماده به کار است و هیچ گونه خطایی روی دستگاه شما وجود نداشته باشد یا اصطلاحاً READY باشد .

**نکته :** دقت داشته باشید قبل از اجرا فایل نصبی **به هیچ عنوان دستگاه خود را به سیستم متصل نکنید** و اجازه دهید که مراحل نصب طی شود و یا اینکه در طی مراحل نصب از شما خواسته شود که کابل USB را متصل کنید اگر این مراحل به اتمام رسید و از شما درخواست نصب کابل USB نشد پس از نهایی شدن نصب فایل اجرایی شما می توانید کابل را به سیستم متصل کنید و بعد از چند دقیقه در مسیر CONTROL PANEL / DEVICE AND PRINTER می توانید دستگاه خود را مشاهده کنید .

بعد از استخراج فایل فشرده درایور که از وب سایت EMDADIT.COM دانلود کرده اید به داخل پوشه بروید و فایل اجرایی و راه انداز را اجرا کنید و مراحل نصب را طی کنید .

امیدواریم این مطالب مشکل شما را حل کند در صورت اینکه شما به هر دلیلی نتوانستید نصب دستگاه مورد نظر خود را تکمیل کنید می توانید با همکاران ما در ارتباط باشید تا به صورت آنلاین کارشناسان ما مشکل شما را حل کنند .